

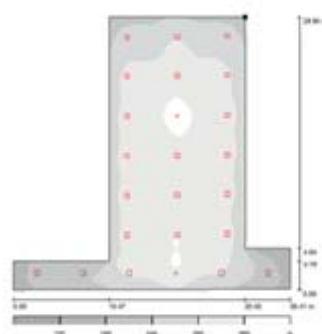
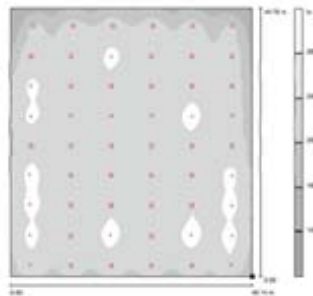
## Cambio a LED en Industria de elaboración y conservación de alimentos

### Actuaciones

- ⇒ Sustitución de iluminación convencional por iluminación LED en interior y exterior
- ⇒ Ajuste de niveles de iluminación a normativa vigente
- ⇒ Garantía total de la instalación
- ⇒ Proyecto llave en mano

### Ahorros conseguidos

- ⇒ Consumo en iluminación convencional 377.581 kWh
- ⇒ Consumo con iluminación LED 173.735 kWh
- ⇒ Ahorro del 54% en consumo y un 56% en potencia instalada
- ⇒ Lo que se traduce en un ahorro anual de 20.580 €
- ⇒ Disminución de Emisiones de Gases de Efecto Invernadero de 67.472 kgCO<sub>2</sub>/año



## Cambio a LED en bodegas

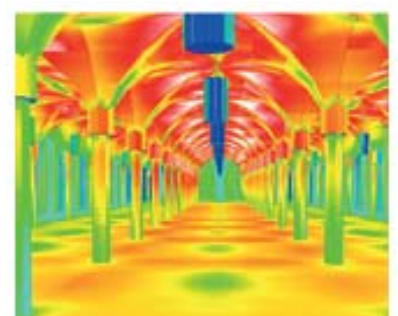
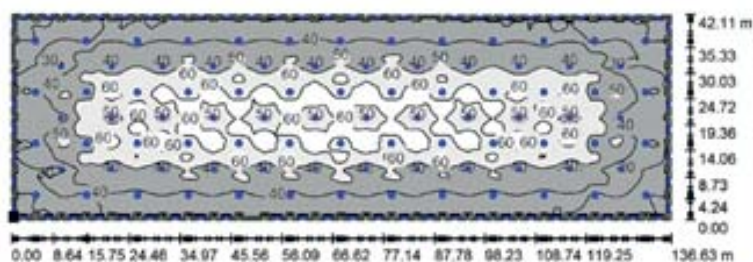
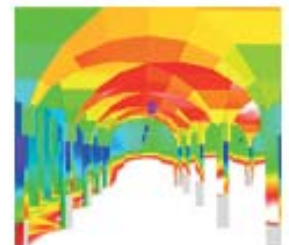
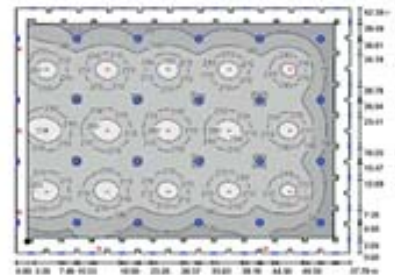


### Actuaciones

- ⇒ Sustitución de iluminación convencional por iluminación LED en interior y exterior
- ⇒ Ajuste de niveles de iluminación a normativa vigente
- ⇒ Garantía total de la instalación
- ⇒ Proyecto llave en mano

### Ahorros conseguidos

- ⇒ Ahorro en el Consumo energético de 445.108 kWh/año
- ⇒ Reducción de la Potencia instalada en iluminación de 168 kW
- ⇒ Disminución de Emisiones de Gases de Efecto Invernadero de 147.331 kgCO<sub>2</sub>/año
- ⇒ Lo que se traduce en un ahorro anual de 54.979 €



## Cambio a LED en Las Rozas

### Datos de partida

- ⇒ Madrid » Urbanización
- ⇒ Iluminación » Electricidad
- ⇒ 32.259 kWh /año » 24.000 € anuales

Se optó por las siguientes medidas:

### Medidas adoptadas:

- ⇒ Sustitución de iluminación convencional por Luminarias LED
- ⇒ Sectorización de circuitos
- ⇒ Instalación de detectores de presencia
- ⇒ Instalación de Tubos LED con RADAR
- ⇒ Cambio de Comercializadora eléctrica
- ⇒ Optimización de potencia
- ⇒ Instalación de batería de condensadores

### Beneficios obtenidos:

- ⇒ Ahorro en Consumo Eléctrico: 24.449 kWh
- ⇒ Impacto Medioambiental: 9.412 Kg CO2 anuales menos.
- ⇒ Garantía total de la nueva instalación.
- ⇒ Sin derrama para la Comunidad
- ⇒ Ahorro en la factura eléctrica.

**Financiación: 100%**  
**Fondos propios de Anesca**



## Cambio a LED en Aranjuez

### Datos de partida

- ⇒ Madrid » Urbanización
- ⇒ Iluminación » Electricidad
- ⇒ 50.311 kWh / año » 15.790 € anuales

Se optó por las siguientes medidas:

### Medidas adoptadas:

- ⇒ Sustitución de iluminación convencional por Luminarias LED
- ⇒ Cambio de Comercializadora eléctrica
- ⇒ Optimización de potencia

### Beneficios obtenidos:

- ⇒ Ahorro en Consumo Eléctrico: 15.222 kWh
- ⇒ Impacto Medioambiental: 5.560 Kg CO2 anuales menos.
- ⇒ Garantía total de la nueva instalación.
- ⇒ Sin derrama para la Comunidad
- ⇒ Ahorros importantes en la factura eléctrica.



## Cambio a LED en San Sebastian De Los Reyes

### Datos de partida

- ⇒ Madrid » Urbanización
- ⇒ Iluminación » Electricidad
- ⇒ 62.174 kWh / año » 7.957 € anuales

Se optó por las siguientes medidas:

### Medidas adoptadas:

- ⇒ Sustitución de iluminación convencional por Luminarias LED
- ⇒ Sectorización de circuitos
- ⇒ Instalación de detectores de presencia
- ⇒ Instalación de Tubos LED con RADAR. Incluyen sensor radar que al detectar movimiento en su radio de detección, ofrece el máximo de luminosidad, y cuando no detecta movimiento reduce al 25% su intensidad con un consumo mínimo, ofreciendo una luz de cortesía.

### Beneficios obtenidos:

- ⇒ Ahorro en Consumo Eléctrico: 41.952 kWh
- ⇒ Impacto Medioambiental: 16.151 Kg CO2 anuales menos.
- ⇒ Garantía total de la nueva instalación.
- ⇒ Sin derrama para la Comunidad
- ⇒ Ahorros importantes en la factura eléctrica.

